

## COMMUNE DE MORRENS

## PLAN 2

Coordonnées moyennes: 2'537'860 / 1'160'390

Noms locaux: "A la Marionnaz" - "Es Chentres"

Immatriculation du Domaine Public communal (DP 17) et cession au chapitre privé (parcelle 86)

Soumis à l'enquête publique du 7 novembre 2025 au 8 décembre 2025.

La Syndique:

  
Sandra Hulaas

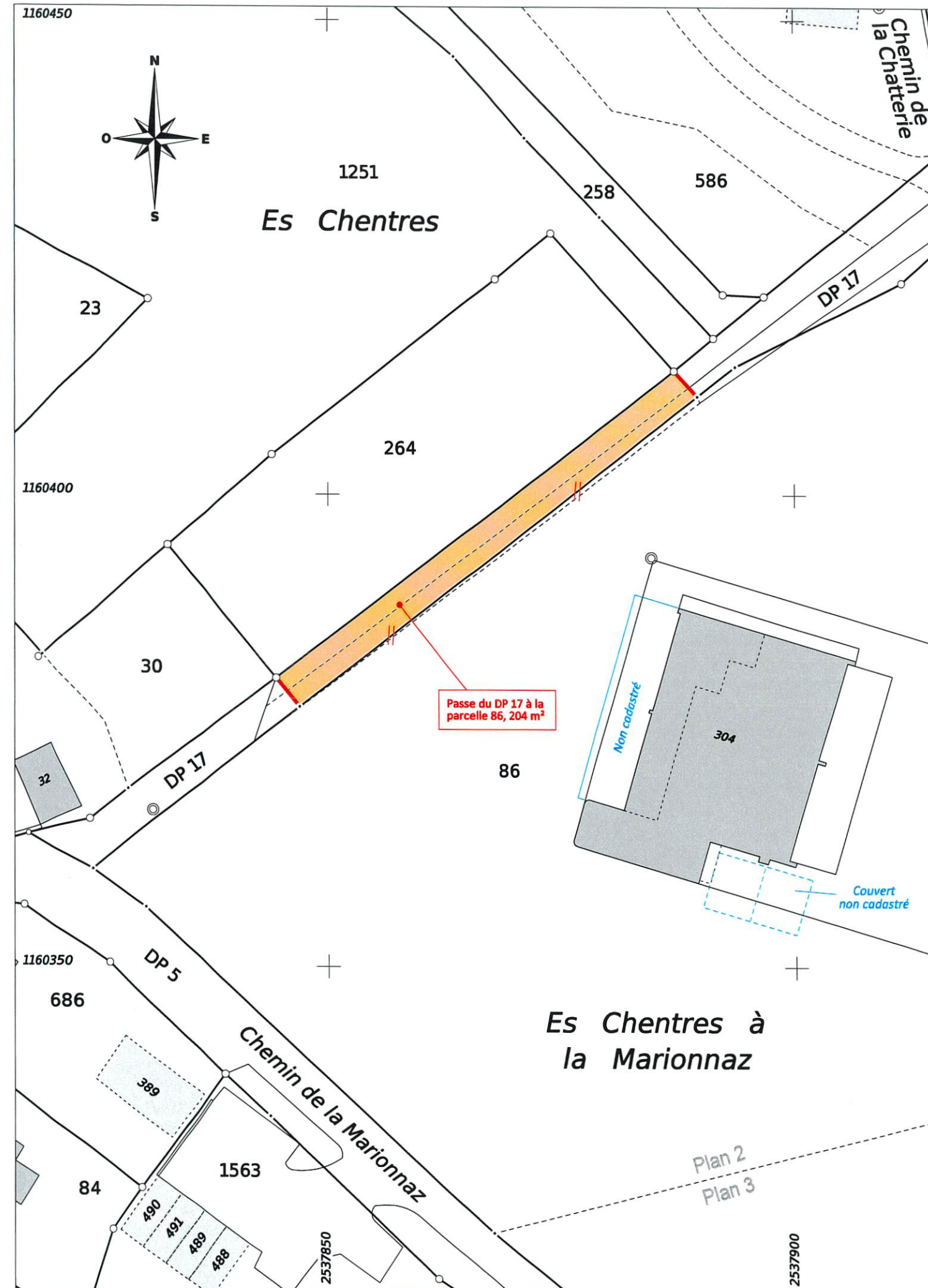
La Secrétaire:

  
Valérie Zumbrunnen Villars

## PLAN DRESSE POUR ENQUETE

**ALPHA-GEO**  
ingénieurs et géomètres sa  
Succ. de Courdesse & Associés SA  
Praz-Palud 7 | CP 191 | 1040 Echallens  
tél 021 886 22 44 | echallens@alpha-geo.ch  
www.alpha-geo.ch

Echallens, le 27 octobre 2025

Sébastien Hämmerli / Inés Sancho Dupraz  
Ingénieurs géomètres brevetés

ALPHA-GEO - Ingénieurs et Géomètres SA

DT n° 5527-031 - Echallens, le 27 octobre 2025

1:500

Mensuration numérique

Source : Géodonnées Etat de Vaud du 06/01/2021